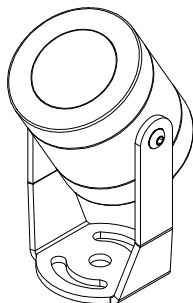


JUPITER MINI PROJECTOR

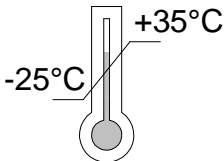


3W Sorgente Led / *Led source*

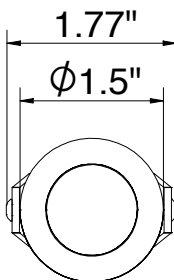
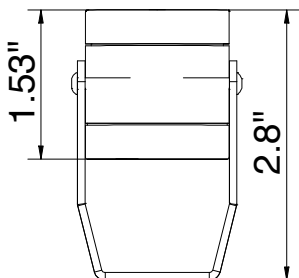


IP67

Temperatura max
superficie vetro T=40°C
*Max glass surface
temperature T=40°C*



In caso di dubbi sulla simbologia,
riferirsi al catalogo o al sito web.
*If in doubt about the symbols refer
to catalog or website*



RG1 secondo norma IEC/TR 62778:2014 / RG1 in accordance with IEC/TR 62778:2014
RG1 selon la norme IEC/TR 62778:2014 / RG1 nach der norm IEC/TR 62778:2014
RG1 enlight IEC/TR 62778:2014 / RG1 volgens IEC/TR 62778:2014
RG1 de acordo com norma IEC/TR 62778:2014

- I Lasciare una copia di queste istruzioni al responsabile della manutenzione.
- GB Please leave a copy of these instructions to the person responsible for the maintenance of the installation.
- F Laisser une copie de ces instructions au responsable de l'entretien du système
- D Dieses Hinweisblatt muss von dem Verantwortlichem der Wartung aufbewahrt werden
- S Lämna en kopia av dessa instruktioner till underhållschefen.
- E Entregar una copia de estas instrucciones al responsable de la instalacion.
- عربي يرجى ترك نسخة من ارشادات وتعليمات التركيب للفني المسئول عن برنامج الصيانة
- RU Пожалуйста, сохраните копию инструкции у лица, ответственного за обслуживание установленного оборудования.
- 中国 请给负责安装维护的人员保留或转达一份说明书。

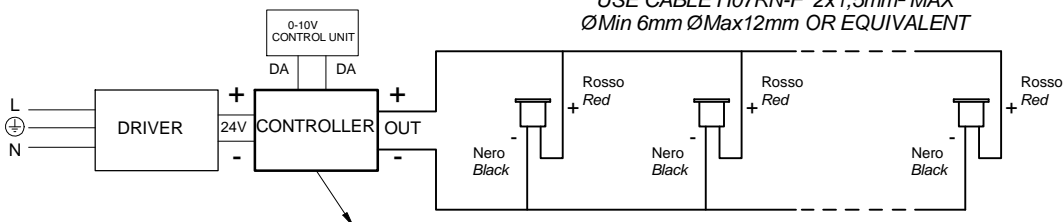
- I L'apparecchio deve essere installato da personale qualificato. L'azienda declina ogni responsabilità qualora l'installazione non avvenga secondo le norme vigenti.
- GB This fixture must be installed by a qualified electrician . Targetti is not responsible if its fixtures are not installed according to local safety standards.
- F L'appareil doit être installer par électriciens qualifiés.
Targetti ne peut pas être responsable pour toutes les installations qui ne respectent pas les normes de sécurité en vigueur.
- D Das Gerät muss von Elektroinstallateuren montiert werden.
Targetti ist nicht verantwortlich, wenn die Montage nicht gemäß der Sicherheitsvorschriften stattfindet.
- S Apparaten ska installeras av kvalificerad personal. Företaget fränsäger sig allt ansvar om installationen inte sker enligt gällande föreskrifter.
- E El aparato debe ser instalado por electricistas cualificados. Targetti no se responsabilizara de todas las instalaciones que no respeten las normas da seguridad en vigor.
- عربي يجب تركيب هذا الجهاز عن طريق الفني المختص فقط
- RU Сохраните этикетку от оригинальной упаковки и инструкцию по монтажу. Компания Targetti не несет ответственности за установку, выполненную не в соответствии с инструкцией и требованиями безопасности. Если установка не соответствует требованиям безопасности, компания Targetti не несет ответственности.
- 中国 TARGETTI 将不承担相关责任

- I Conservare l'etichetta dell'imballo originale per eventuali reclami futuri.
- GB Keep the label of the original packaging for the eventual future claims.
- F Garder l'étiquette de l'emballage original pour éventuelles réclamations futures.
- D Die Etiketle der Originalverpackung muss für eventuelle zukünftige Reklamationen aufbewahrt werden.
- S Håll etiketten på originalförpackningen för eventuella framtida krav.
- E Conservar la etiqueta del embalaje original para posibles reclamaciones.
- عربي يرجى الحفاظ على الملصق الموجود على العبوة الاصلية لاستعمالها في حالة اي تقديم شكاوي في المستقبل
- RU Сохраните этикетку от оригинальной упаковки на случай возможной будущей рекламации.
- 中国 请保持好原始包装上的标签

CONNESSIONE IN PARALLELO PARALLEL WIRING

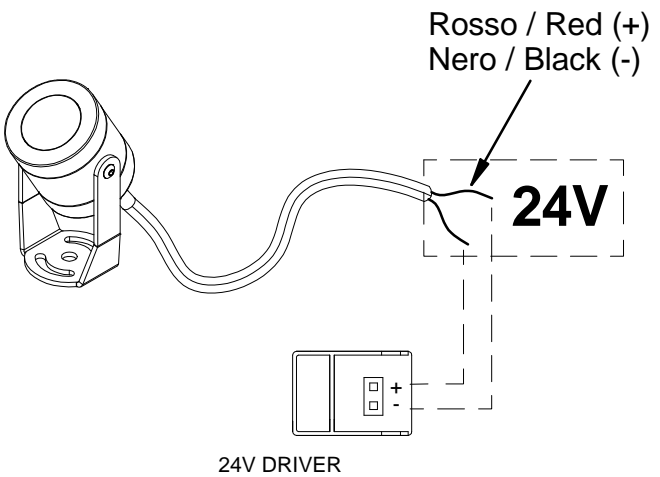
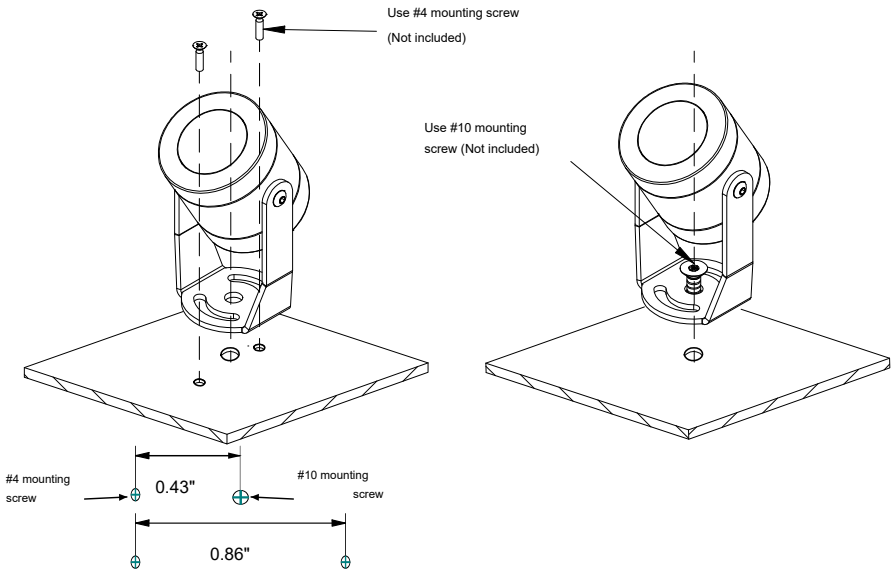
UTILIZZARE CAVO H07RN-F 2x1,5mm² MAX
ØMin 6mm ØMax12mm O EQUIVALENTE

USE CABLE H07RN-F 2x1,5mm² MAX
ØMin 6mm ØMax12mm OR EQUIVALENT

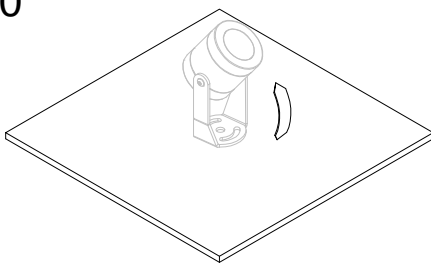
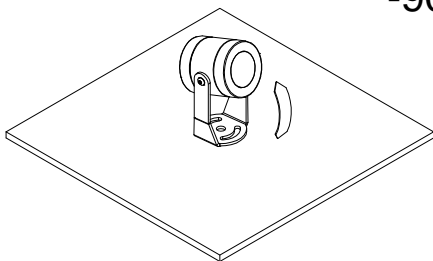


Il controller deve essere usato tenendo conto che la somma delle potenze non sia superiore al 60% della potenza massima del driver remoto impiegato.

The controller must be used considering that the sum of the powers does not exceed 60% of the maximum power of the remote driver used



-90° / +90°



0° / +330°

